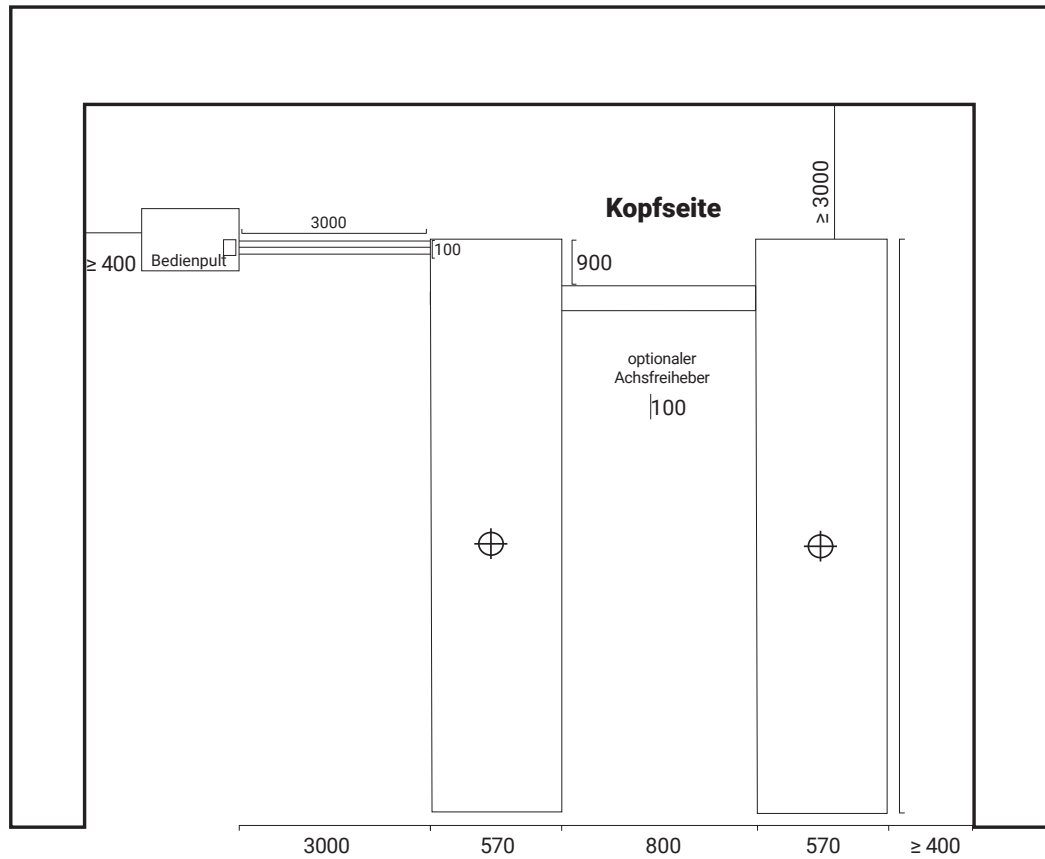


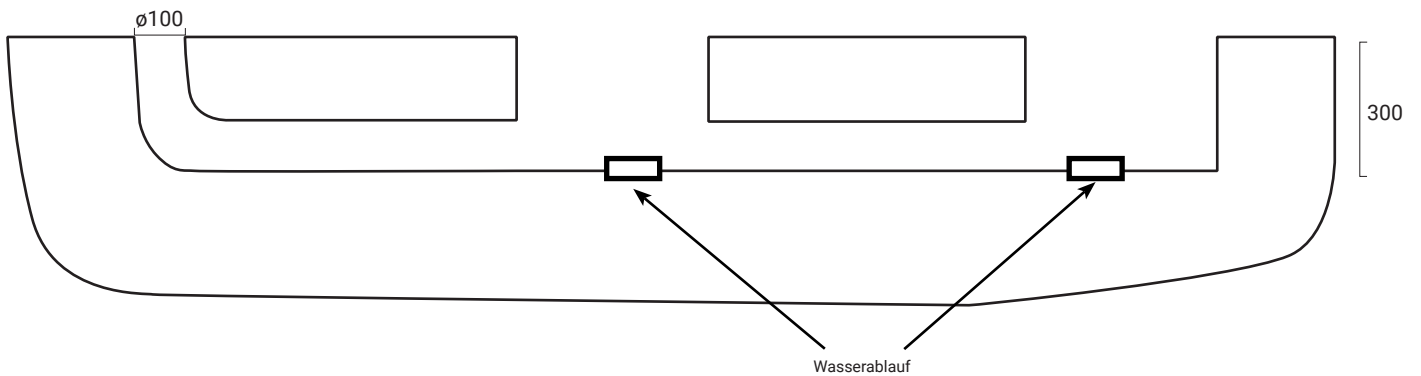
Positionierung im Raum

Draufsicht



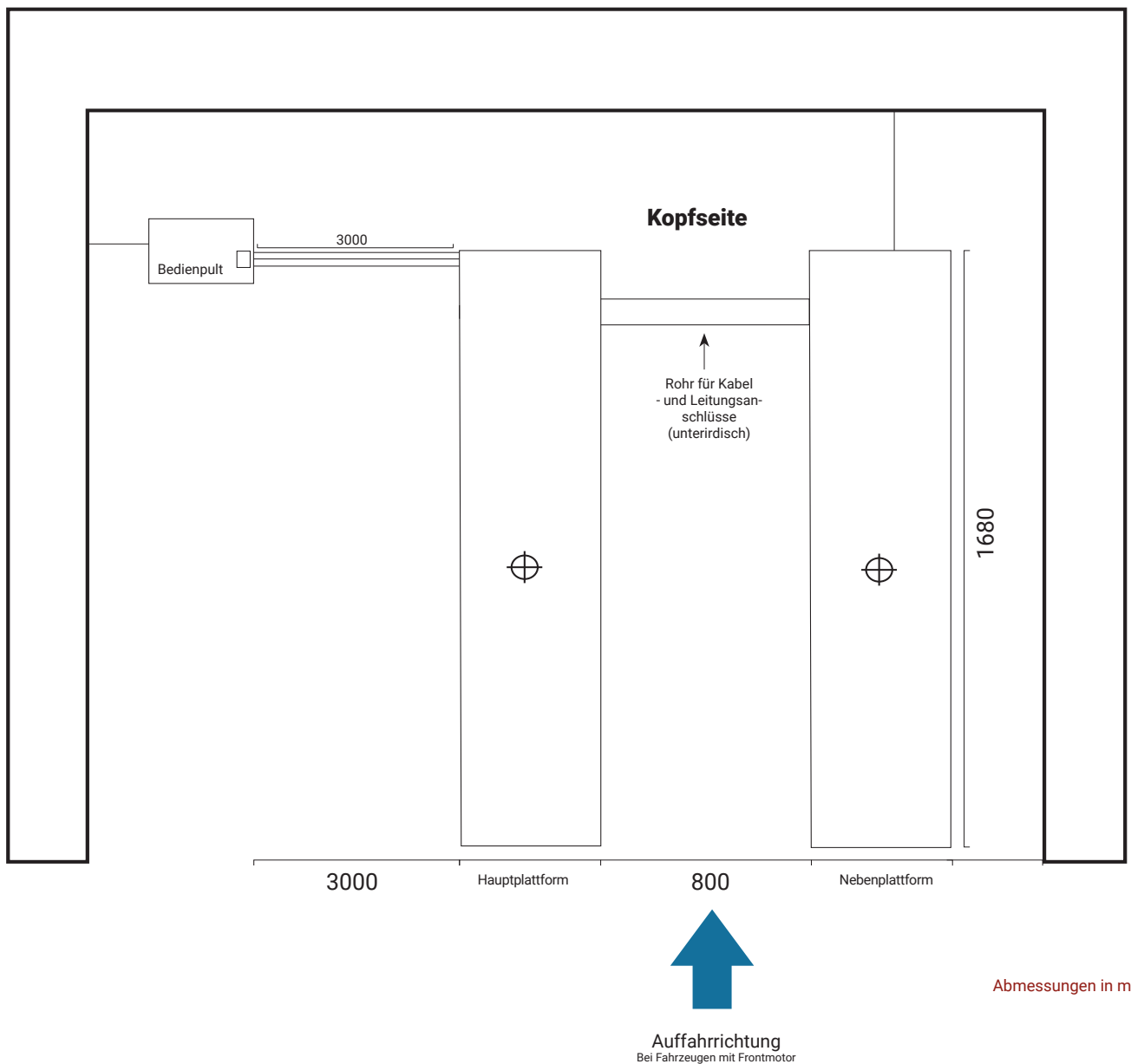
AUFFAHRRICHTUNG

Seitenansicht beider Plattformen



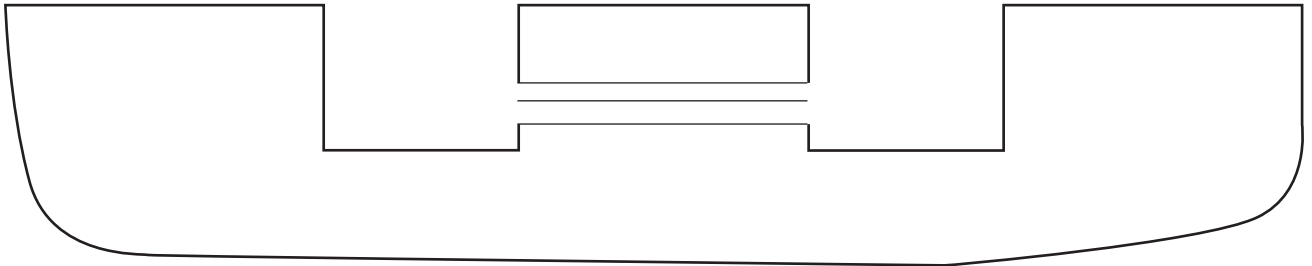
Abmessungen in mm

Informationen - Draufsicht

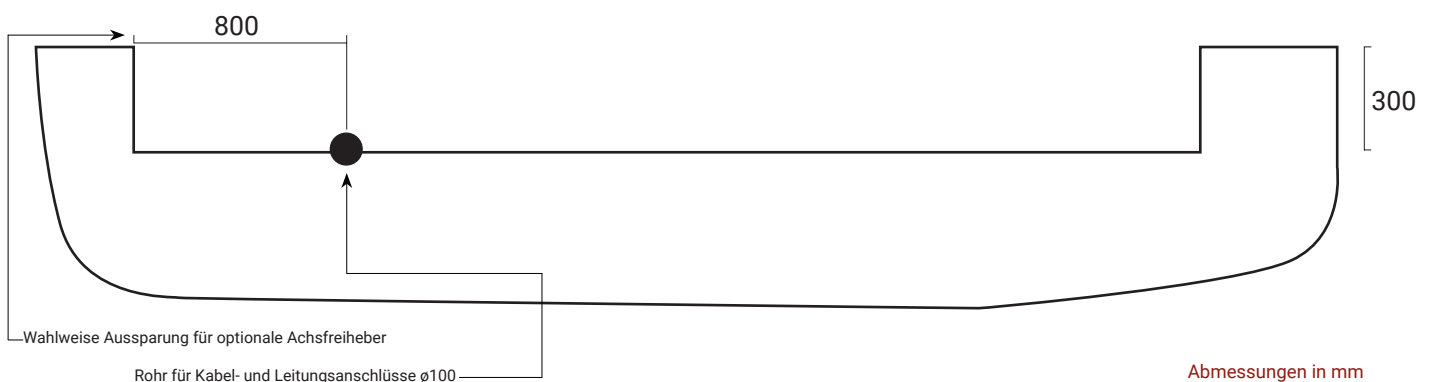


Informationen und Beschreibungen

Frontansicht beider Plattformen



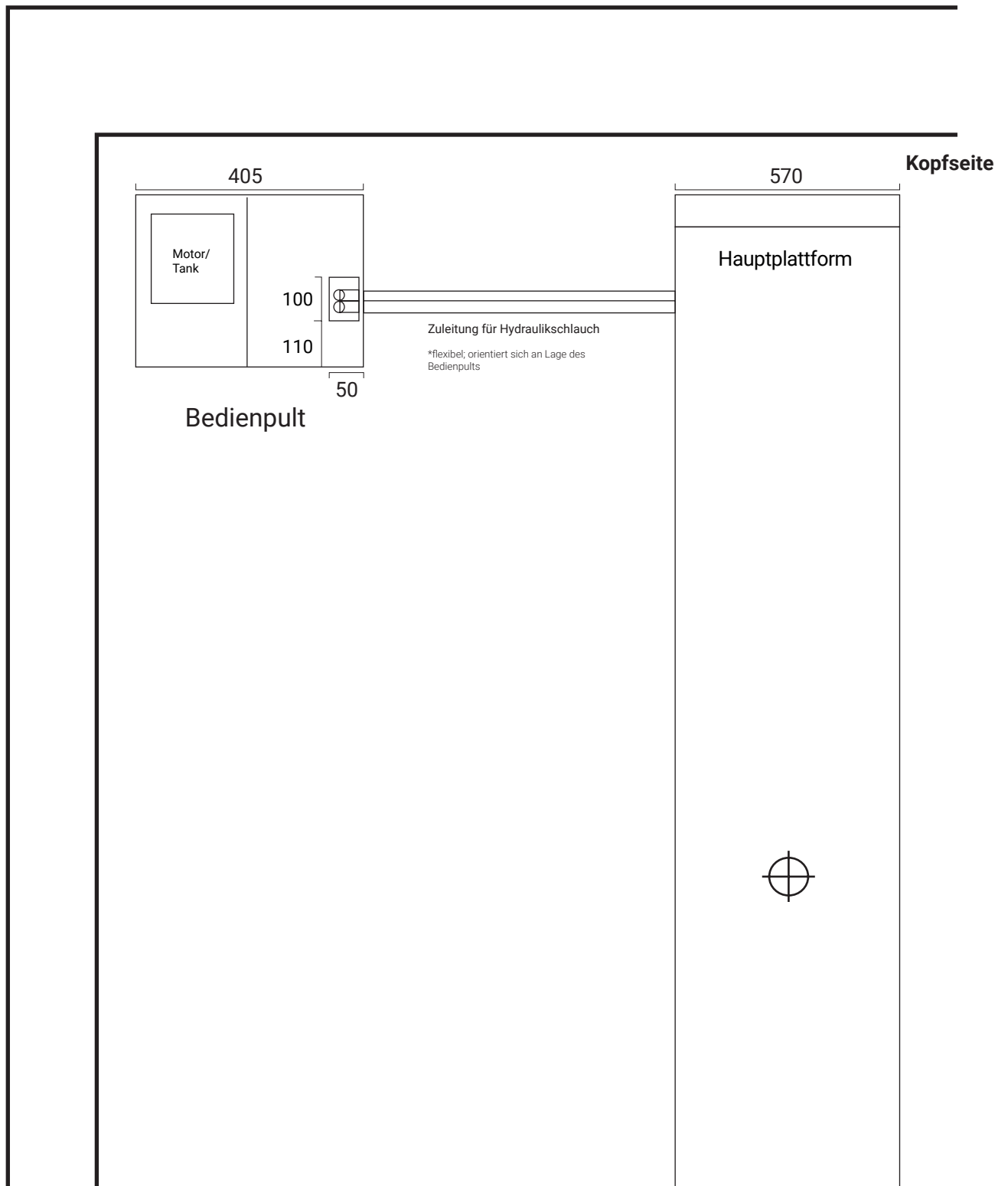
Seitenansicht einer Plattform



Boden der Grube muss eben sein!

1. Die Vertikale Abweichung ist **<5mm**
2. Betongüte **C20/25**
3. Stahlrahmen zur Verstärkung der Kanten, L 50 empfohlen, mit angeschweißten Betonhaken (Nicht im Lieferumfang enthalten)
4. Rohre sollten mit Draht verlegt werden, um Kabel durchzuziehen
5. Kabel und Bedienpult nach eigenen Anforderungen platzieren, **max. 3m**
6. **Anschlüsse:** Strom 400V/3 Phasen, 2,2kW, Sicherung 16 A (oder je nach Stromanschluss)
Druckluft 4-8 bar - Sicherung mit Auslösecharakteristik C

Boden des Bedienpultes- Verbindungsleitung von Plattform zum Bedienpult



Abmessungen in mm